

# La Sécurité Routière dans l'Aisne

## Tableau de bord mensuel

**JUIN 2014**

### Données de l'observatoire départemental

	2014	2013	Variation 2013/2014	Aisne	National
Accidents corporels	13	27	-14	-51,9%	-1,2%
Personnes tuées	1	3	-2	-66,7%	+3,8%
Personnes blessées	14	32	-18	-56,3%	+1,2%

	Aisne	France
Indice de gravité	7,7	5,7

### LES PRINCIPALES CAUSES

	Accidents corporels	%
Refus de priorité	5	38,5
Vitesse	4	30,8
Imprudence*	3	23,1
Distance de sécurité	1	7,7

	Accidents Mortels	%
Vitesse	1	100

\* : 2 dépassements dangereux, 1 perte de contrôle.

#### Analyse du mois :

- ☞ Contrairement à la tendance nationale, la baisse de l'accidentalité se confirme en juin,
- ☞ malgré un relâchement des conducteurs en matière de vitesse.

## LES LOCALISATIONS

Accidents corporels	Hors agglo.	En Agglo.
Autoroutes	<b>0</b>	
RN	<b>1</b>	
RD	<b>5</b>	<b>1</b>
VC	<b>2</b>	<b>4</b>

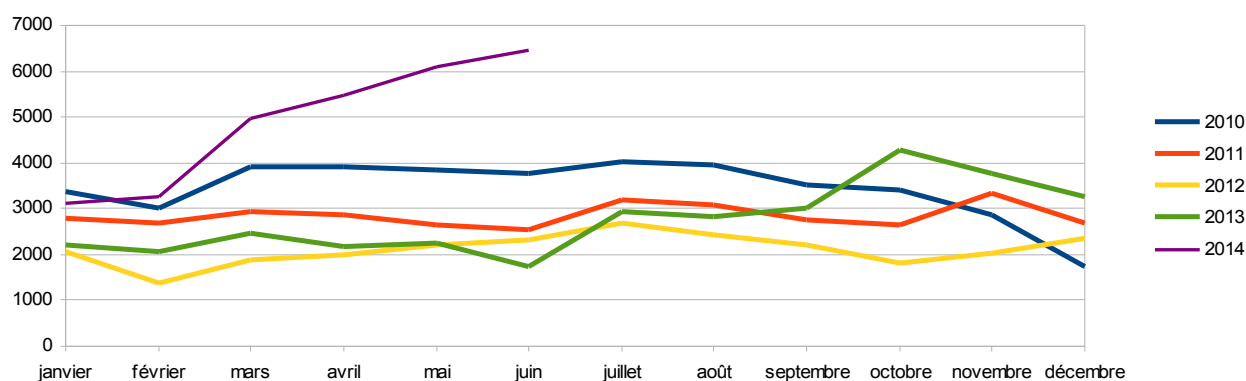
Accidents mortels	Hors agglo.	En Agglo.
Autoroutes	<b>0</b>	
RN	<b>0</b>	<b>0</b>
RD	<b>1</b>	<b>0</b>
VC	<b>0</b>	<b>0</b>

Validation des chiffres du mois précédent : 14 accidents corporels, 2 tués et 22 Blessés dont 9 BH définitifs

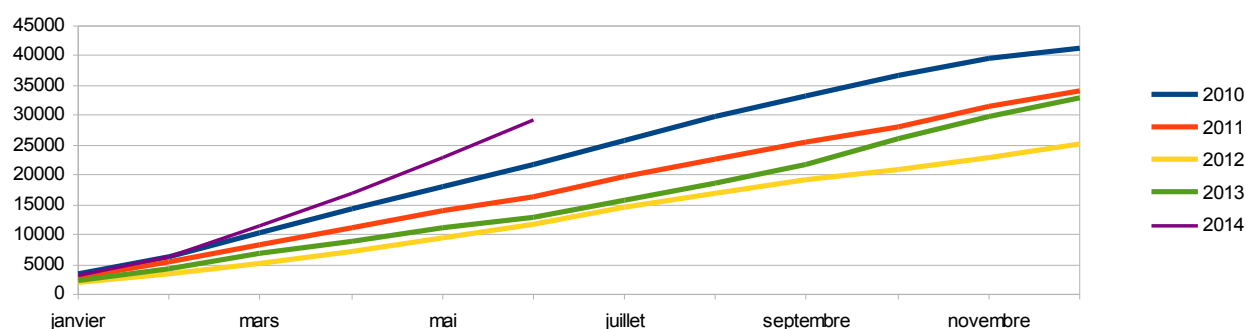
Sources: Remontées rapides des Forces de l'Ordre - Données non consolidées.

### Les radars fixes :

évolution du nombre de flashes



cumul du nombre de flashes



**Le nombre de flashes connaît une envolée qui dépasse largement l'augmentation due à l'ajout de 6 nouveaux radars depuis juin 2013.**

**En effet, 6 nouveaux radars s'ajoutant aux 22 représentent une augmentation de 27 % ; dans le même temps, le nombre de flashes en juin passe de 1744 à 6438, soit une augmentation de 269 %.**

**Rappel des dates de mise en service :**

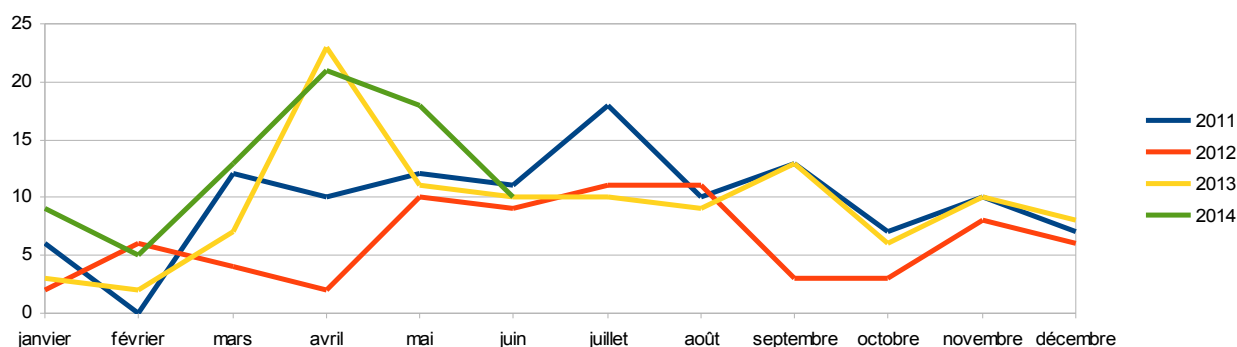
- **Coupru** : 28/06/13
- **Etréaupont** : 13/09/13
- **Nouvion en Thiérache** : 28/10/13
- **Festieux** : 20/12/13
- **et les 2 radars discriminants de Belleu** : 13/03/14

Site	Voie	Vitesse	Decembre 2013	Janvier	Février	Mars	Avril	Mai	Juin	Juillet	Août	Septembre	Octobre	Novembre	Décembre	Total	%	Ordre	évolution MM-1
LARGNY-SUR-AUTOMNE	N2	110	71	67	47	146	130	176	227							793	2,67%	8	28,98%
LAON	N2	90	33	39	37	41	62	51	48							278	0,94%	20	-5,88%
FROIDMONT-COHARTILLE	N2	90	23	24	17	35	27	25	45							173	0,58%	21	80,00%
GERCY	N2	90	167	135	145	192	192	200	160							1024	3,45%	6	-20,00%
LA FLAMENGRIE	N2	90	30	12	17	22	19	20	36							126	0,42%	24	80,00%
COYOLLES Soissons/Paris	N2	70	131	99	142	154	158	173	201							927	3,12%	7	16,18%
COYOLLES Paris/Soissons	N2	70	748	738	657	729	644	819	692							4279	14,40%	2	-15,51%
ETREAUPONT	N2	50	1519	1301	1266	1611	1647	2001	2205							10031	33,75%	1	10,19%
BELLEU (Paris/Laon) 12193	N2	110/80				215	323	299	305							1142	3,84%	5	2,01%
BELLEU (Laon/Paris) 12194	N2	110/80				623	1053	893	878							3447	11,60%	3	-1,68%
RESSONS-LE-LONG	N31	90	19	26	35	70	88	84	59							362	1,22%	14	-29,76%
CIRY-SALSOGNE	N31	90	83	74	86	107	127	93	168							655	2,20%	10	80,65%
BAZOCHES-SUR-VESLES	N31	90	57	39	45	44	48	44	112							332	1,12%	17	154,55%
MEZY-MOULINS	D1003	90	7	0	10	7	4	5	18							44	0,15%	27	260,00%
COUPRU	D1003	70	2	219	359	431	475	503	477							2464	8,29%	4	-5,17%
SAINT-QUENTIN (ETF545)	D1029	70	66	88	80	146	89	143	181							727	2,45%	9	26,57%
SAINT-MICHEL	D1043	90	9	1	15	19	17	58	22							132	0,44%	23	-62,07%
BELLICOURT	D1044	90	22	15	18	22	28	32	28							143	0,48%	22	-12,50%
CREPY	D1044	90	31	24	22	44	38	56	100							284	0,96%	19	78,57%
FESTIEUX (Reims/Laon) 6867	D1044	90	41	30	35	60	67	90	116							398	1,34%	12	28,89%
FESTIEUX (Laon/Reims) 11246	D1044	90	3	10	10	13	12	20	15							80	0,27%	25	-25,00%
ESSIGNY-LE-GRAND	D1	110	42	34	27	34	72	72	91							330	1,11%	18	26,39%
MENNESSIS	D1	90	60	100	74	16	6	67	79							342	1,15%	15	17,91%
LEUILLY-SOUS-COUCY	D1	90	7	12	2	7	10	10	17							58	0,20%	26	70,00%
OULCHY-LE-CHATEAU	D1	90	64	42	41	84	60	72	79							378	1,27%	13	9,72%
REMAUCOURT	D8	90	4	6	5	10	15	10	11							435	1,46%	11	10,00%
SAINT-QUENTIN (ETF4642)	Bd de Gaulle	50	21	0	66	75	64	66	68							339	1,14%	16	3,03%
<b>Total</b>																<b>29723</b>			

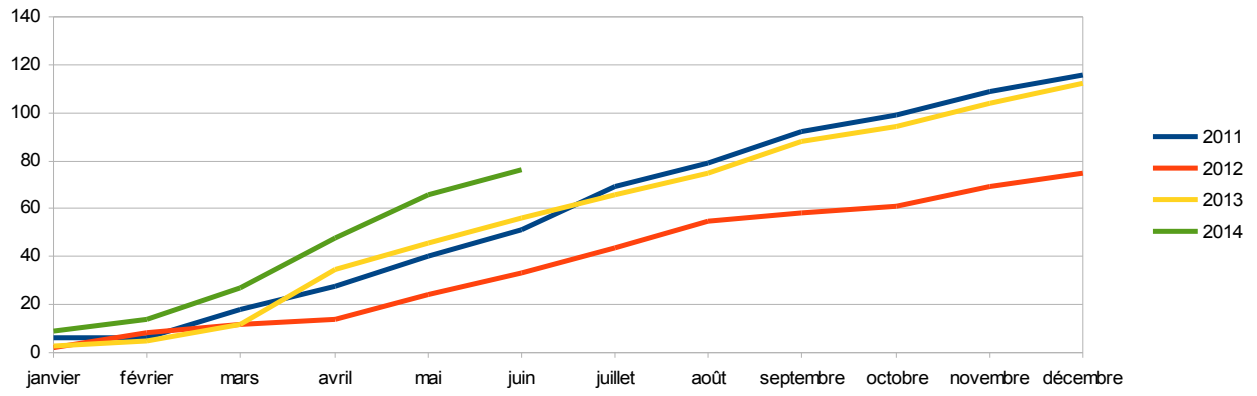
**Le plus haut niveau d'infractions est toujours observé sur la RN2 au nord de Laon, où le radar situé à l'entrée de l'agglomération d'Etréaupont enregistre plus de 2000 flashes. En juin 2014, 47 % de ces infractions sont imputables à des véhicules immatriculés à l'étranger.**

**Le nombre de grands excès de vitesse (>50km/h au-dessus de la vitesse autorisée) augmente aussi, mais de façon moins spectaculaire.**

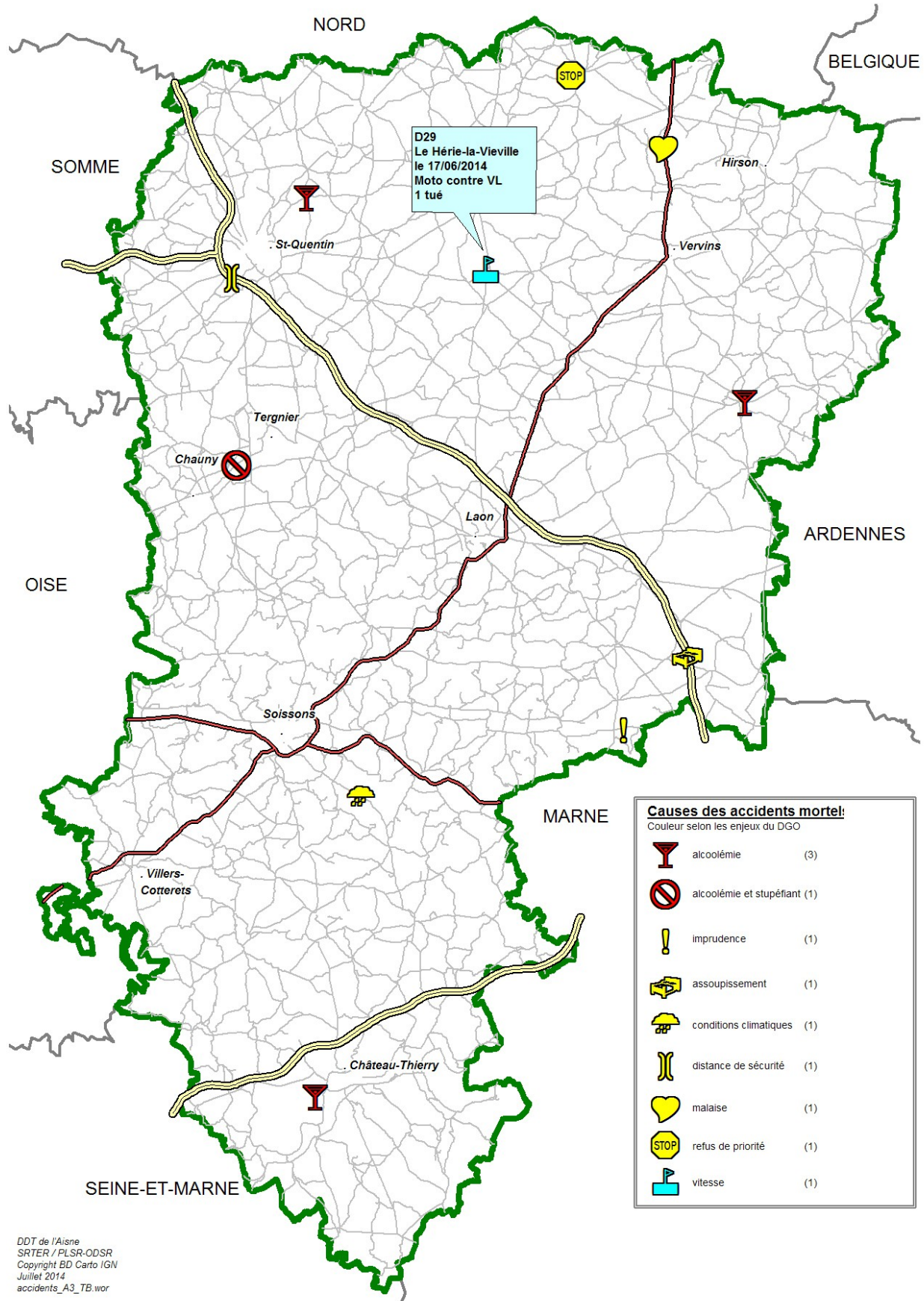
évolution du nombre de très grands excès de vitesse



### cumul du nombre de très grands excès de vitesse



# Carte des accidents mortels

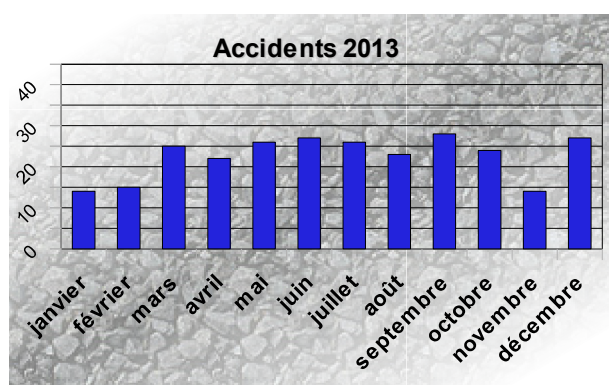




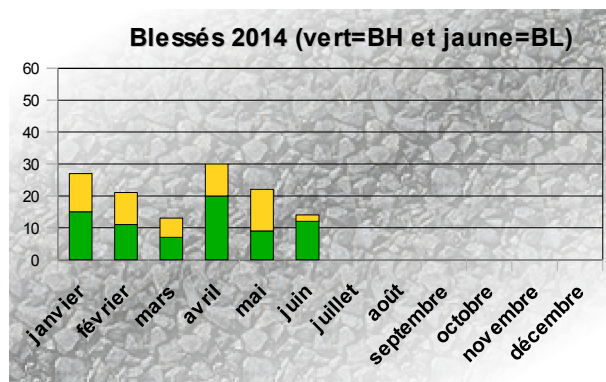
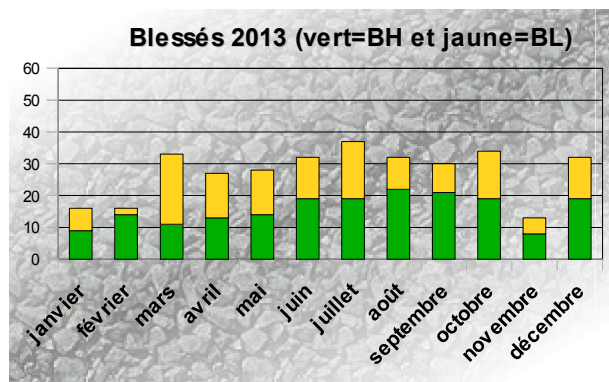
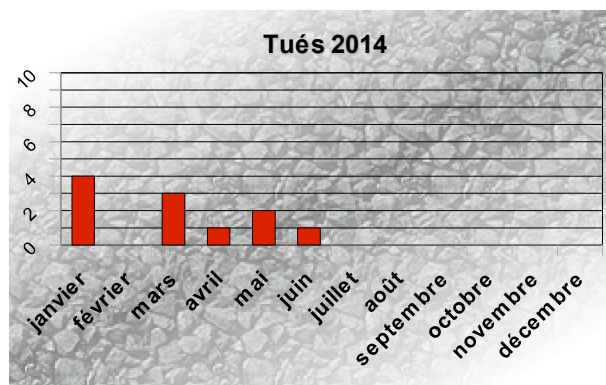
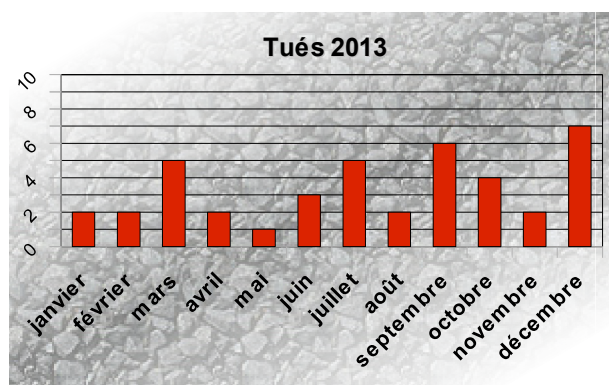
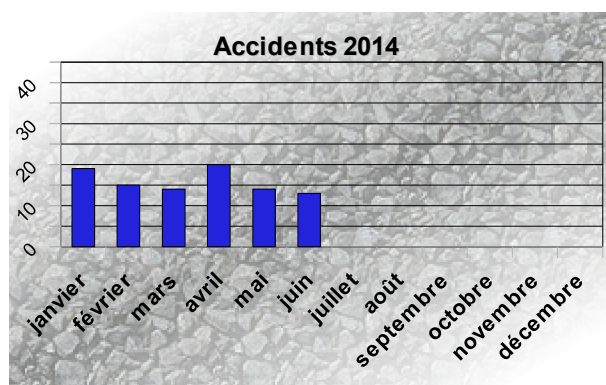
## Bilan depuis le début de l'année

	2014	2013	Variation 2013/2014	Aisne	National
<b>Accidents corporels</b>	<b>95</b>	<b>129</b>	<b>-34</b>	<b>-26,4%</b>	<b>+7,6 %</b>
<b>Personnes tuées</b>	<b>11</b>	<b>15</b>	<b>-4</b>	<b>-26,7%</b>	<b>+7,9 %</b>
<b>Personnes blessées</b>	<b>127</b>	<b>152</b>	<b>-25</b>	<b>-16,4%</b>	<b>+8,7 %</b>

Bilans mensuels 2013

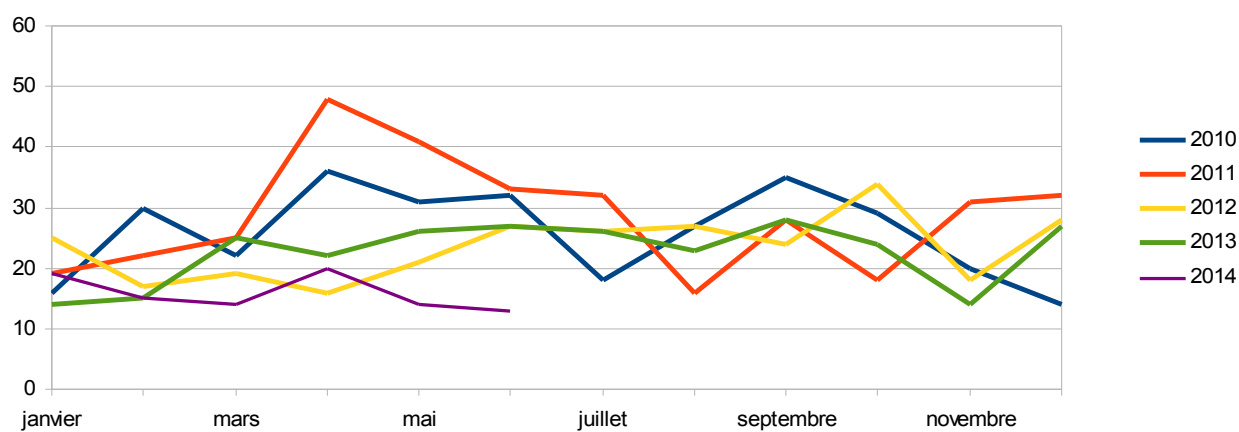


Bilans mensuels 2014

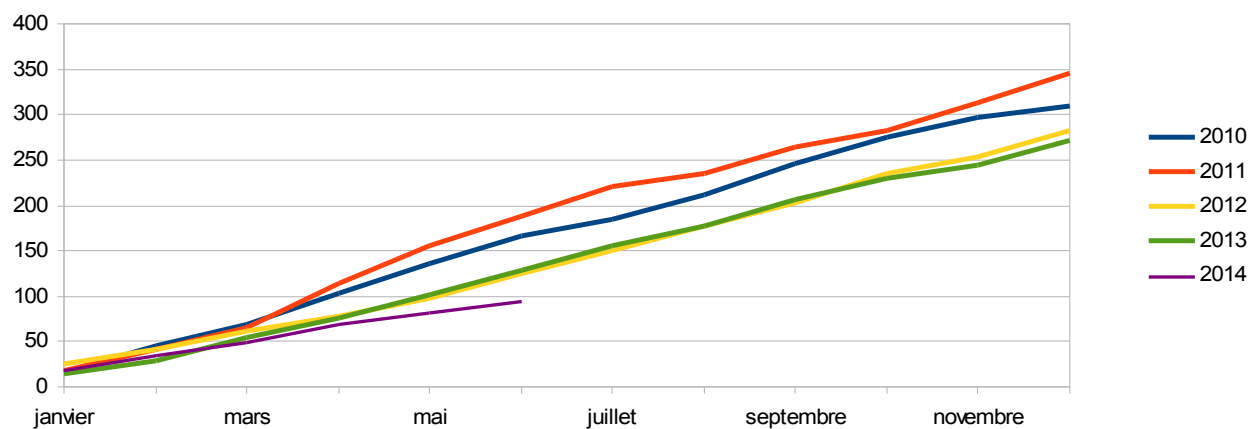




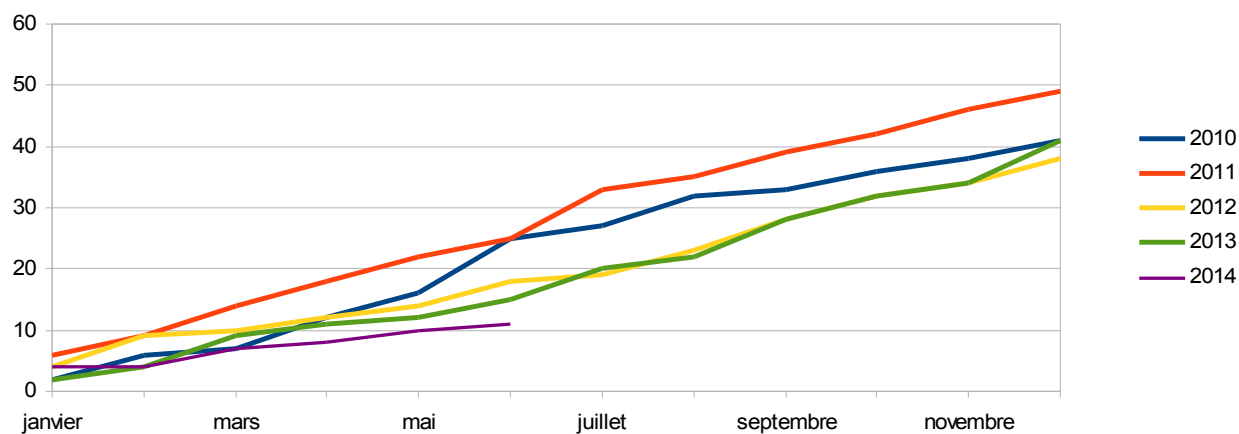
### évolution du nombre d'accidents



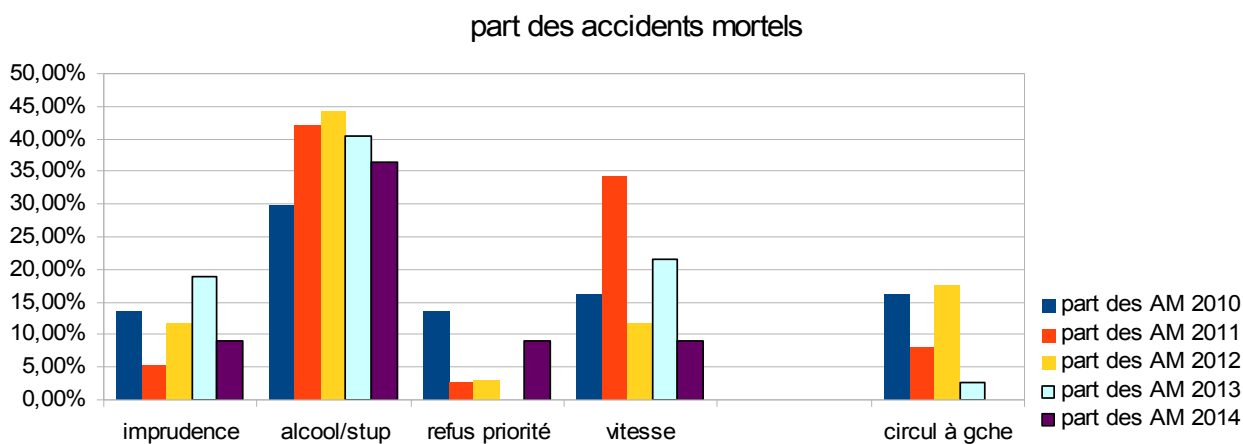
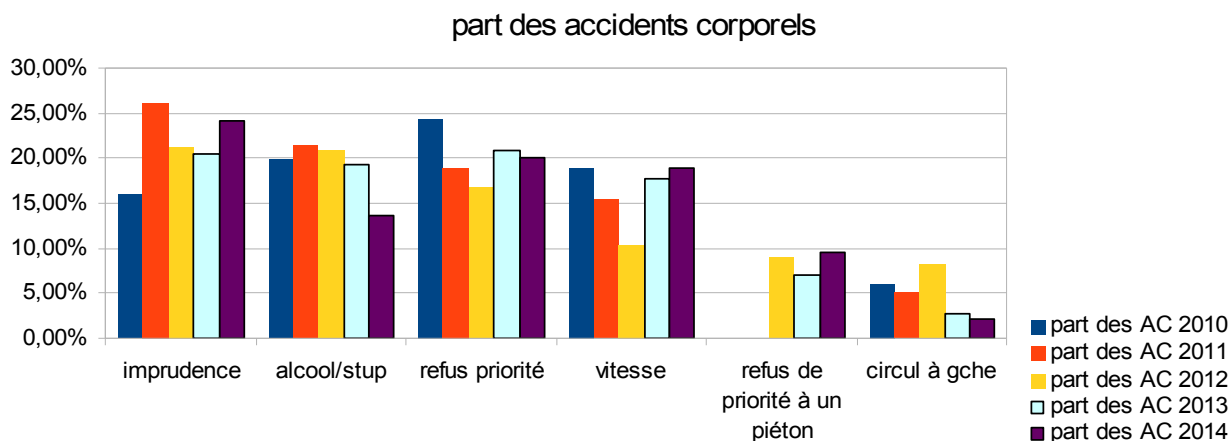
### cumul du nombre d'accidents



### cumul du nombre de tués



## Principales causes des accidents corporels depuis le début de l'année



- La cause « alcool-stup » est en diminution, en nombre et en %, y compris sur les accidents mortels. Elle reste néanmoins la 1ère cause d'accidents mortels sur les 6 premiers mois de 2014.
- La cause « vitesse » a connu une recrudescence en 2013 (en nb et en %, dans les accidents corporels et les accidents mortels), la part des accidents corporels liés à la vitesse en 2014 reste très élevée.
- La cause « imprudence » est la principale cause des accidents corporels du 1er semestre 2014. Elle est cependant assez imprécise.
- Le « refus de priorité » est la 2ème cause d'accidents corporels, s'y ajoute le « refus de priorité à un piéton ». Si on cumule les deux, on revient en 2012 comme en 2013, au chiffre de 2010, soit 72 accidents corporels.



## Bilan de Juin 2013 à Mai 2014

Bilan: 251 Accidents corporels - 39 Personnes tuées - 323 Personnes blessés  
(dont 35 mortels)

**Indice de gravité = 15,5 (France=5,7)**

### Principales causes des accidents corporels

Refus de priorité	Imprudence	Alcool / Stupéfiants
53 soit 21,1 %	51 soit 20,3 %	46 soit 18,3 %

### Principales causes des accidents mortels

Alcool / Stupéfiants	Imprudence	Vitesse excessive / inadaptée
15 soit 42,9 % bilan : 16 tués	6 soit 17,1 % bilan : 7 tués	5 soit 14,3 % bilan : 5 tués

### Localisation des accidents corporels

Type	Nombre	Hors agglomération	En agglomération
Autoroutes	13	13	
Routes nationales	20	18	2
Routes départementales	116	80	36
Voiries communales	102	6	96

### Localisation des accidents mortels

Type	Nombre	Hors agglomération	En agglomération
Autoroutes	2	2	
Routes nationales	6	6	0
Routes départementales	25	19	6
Voiries communales	2	0	2

	Hors agglomération		En agglomération	
Accidents corporels	117	soit 46,6%	134	soit 53,4%
Accidents mortels	27	soit 77,1%	8	soit 22,9%

## Usagers impliqués dans les accidents corporels

	Véhicules Légers	2 roues (vélos / cyclos)	Piétons	Motos	Poids-lourds	Tracteurs	Transports en commun	Engin spécial
Accidents corporels	277	49	56	37	23	4	8	1
Accidents mortels	36	3	9	11	8	3	2	0

## Principales collisions dans les accidents corporels

<b>VL seul</b>	<b>VL contre VL</b>	<b>VL contre piéton</b>
49 soit 19,5%	47 soit 18,7%	42 soit 16,7%

## Principales collisions dans les accidents mortels

<b>VL contre PL</b>	<b>VL contre VL</b>	<b>VL contre Moto</b>
7 soit 20,0% Bilan: 7 tués	5 soit 14,3% Bilan: 6 tués	5 soit 14,3 % Bilan: 6 tués

## Quand se produisent principalement les accidents corporels ?

<b>Septembre 2013</b>	<b>Décembre 2013</b>	<b>Juin 2013</b>
28 soit 11,2 %	27 soit 10,8 %	27 soit 10,8 %

Les mois les plus mortels: Décembre 2013 avec 7 tués et septembre 2013 avec 6 tués.

<b>vendredi</b>	<b>mercredi</b>	<b>samedi</b>
42 soit 16,7%	42 soit 16,7%	41 soit 16,3%

Les jours les plus meurtriers sont les mercredi et samedi avec 7 tués chacun.

## Répartition par jour et par tranches horaires des accidents corporels

Pour les accidents corporels, la tranche horaire la plus accidentogène s'étend de 16 à 20 heures

Pour les jours les plus meurtriers:

- mercredi: de 4 à 8 heures et de 16 à 20 heures.
- samedi : de 12 à 16heures.

## Analyse et stratégie d'action

### Rappel mois

<b>Août 2013</b>			
Accidents corporels	Dont mortels	Tués	Blessés
23	2	2	32
Usagers tués		Nombre	
Moto pilote		2	
Principales causes		Accidents corporels	%
Alcoolémie/stup		8	34,8
Vitesse		4	17,4
Refus de priorité		4	17,4
Où?	Nombre	Hors aggro.	En aggro.
Autoroute	2	2	
RN	0	0	0
RD	10	7	3
VC	<b>11</b>	1	10
Quand ?	Accidents corporels	%	
jeudi	6	26,1	
samedi	5	21,7	
vendredi	4	17,4	

## Prévention – Communication - Information

Août 2014		
	<p>La note de recommandations du 26 décembre 2013 prévoit une forte accidentalité sur deux week-ends d'août :</p> <ul style="list-style-type: none"> <li>• du jeudi 31 juillet au lundi 4 août (WE de chassés-croisés)</li> <li>• et du vendredi 15 au dimanche 17 août (WE prolongé du 15 août)</li> </ul>	
	<p>Sont interdits aux poids lourds de plus de 7,5 tonnes (en plus des dimanches et jours fériés) les samedis 2 août, 9 août et 16 août.</p> <p>Certaines dérogations sont accordées, afin de concilier l'enjeu économique du transport avec l'objectif de sécurité routière.</p>	
	<p>À noter que le samedi 2 août est interdit aux transports en commun d'enfants sur l'ensemble du territoire français.</p>	
	<p>Le principal enjeu de sécurité routière en août est celui des départs en vacances et retours.</p>	
	<p>Suite des beaux jours : les deux roues motorisés.</p>	
	<p>En août on peut axer la communication sécurité routière sur les convois agricoles : période des moissons, des véhicules hors normes tant par leur géométrie que par leur vitesse et des conducteurs pas toujours expérimentés.</p>	
	<p>Fin août peut aussi commencer la sensibilisation concernant la rentrée scolaire proche : présence de piétons jeunes, les jours qui raccourcissent, la pluie...</p>	
	<p>Action « Lettre à un motard » (zone police saint-Quentin)</p>	

Légende :

**AGIR** Action à laquelle participent des Intervenants Départementaux de Sécurité Routière (I.D.S.R), bénévoles impliqués dans le programme « AGIR pour la Sécurité Routière »

**IA** Inspection académique

**IPCSR** Action à laquelle participent des Inspecteurs du Permis de Conduire et de la Sécurité Routière

**PDASR** Action financée ou co-financée par le Plan Départemental d'Actions de Sécurité Routière ou conseillée et aidée matériellement par la Coordination SR

**SAM** Action labellisée « SAM, le conducteur désigné ».

**MOTO** Intervention de Monsieur Moto.

**COORD** Participation de la coordination à l'action

## Gendarmerie Nationale

### Opérations de contrôle – Août 2014

JOURS	SERVICES	LIEUX-OBSERVATIONS
ven. 1 août	SÉCURISATION CIRCULATION INTENSE – EDSR 02	
sam. 2 août	SÉCURISATION CIRCULATION INTENSE – EDSR 02	
dim. 3 août	SÉCURISATION CIRCULATION INTENSE – EDSR 02	
ven. 8 août	SÉCURISATION CIRCULATION INTENSE – EDSR 02	
sam. 9 août	SÉCURISATION CIRCULATION INTENSE – EDSR 02	
dim. 10 août	ALCOOLEMIE-STUPEFIANTS GGD	NDS GGD 02
jeu. 14 août	OPERATION VITESSE GGD	NDS GGD02
sam. 16 août	SÉCURISATION CIRCULATION INTENSE – EDSR 02	
dim. 17 août	SÉCURISATION CIRCULATION INTENSE – EDSR 02	
lun. 18 août	Opération TISPOL « Vitesse » du 18 au 24 août 2014	Résultats sur fiche EVT – BDSP
jeu. 21 août	CONTROLE PL DREAL	CHAUNY
sam. 23 août	SÉCURISATION CIRCULATION INTENSE – EDSR 02	
dim. 24 août	SÉCURISATION CIRCULATION INTENSE – EDSR 02	
mar. 26 août	CONTROLE PL DREAL	CHAMBRY-A26
sam. 30 août	SÉCURISATION CIRCULATION INTENSE – EDSR 02	
dim. 31 août	SÉCURISATION CIRCULATION INTENSE – EDSR 02	



# Police Nationale

Opérations de contrôle – Août 2014

Contrôle de vitesse avec radar embarqué

## Commissariat de LAON

- Laon les 6, 12 et 18.
- Laon et Athies-sous-Laon le 29.
- 

## Commissariat de SAINT QUENTIN

- Saint-Quentin et Neuville-St-Amand les 4 et 13.
- Saint-Quentin le 21.
- Neuville-St-Amand le 28.

## Commissariat de SOISSONS

- Soissons les 7 et 26.
- Soissons et Villeneuve-St-Germain le 14.
- Soissons et Crouy le 20.

## Commissariat de TERGNIER

- Charmes et Condren le 8.
- Beautor le 19.
- Condren et N2 la Fère le 25.

## Commissariat de CHATEAU-THIERRY

- Château-Thierry les 1, 5, 11, 22 et 27.

Ce tableau de bord est réalisé par les membres de la commission Sécurité Routière qui se réunit chaque mois sous la présidence de la M. le Directeur de Cabinet du Préfet, chef de projet Sécurité Routière

**Conseil Général**

Direction de la Voirie Départementale  
[www.aisne.com](http://www.aisne.com)

**Site des services de l'Etat dans l'Aisne**

Service départemental de la communication interministérielle  
[www.aisne.gouv.fr](http://www.aisne.gouv.fr)

**Gendarmerie Nationale**

Escadron Départemental de Sécurité Routière  
Brigade de Prévention de la Délinquance Juvenile

**Direction Départementale de la Sécurité Publique**

État-Major

**Direction des services départementaux de l'Education Nationale**

Correspondant Départemental Sécurité  
<http://dsden02.ac-amiens.fr/>

**Direction Départementale des Territoires**

Observatoire Départemental et Coordination Sécurité Routière

*Retrouvez de nombreuses informations  
et les dernières campagnes de la Sécurité Routière  
sur internet : [www.securiteroutiere.gouv.fr](http://www.securiteroutiere.gouv.fr)*